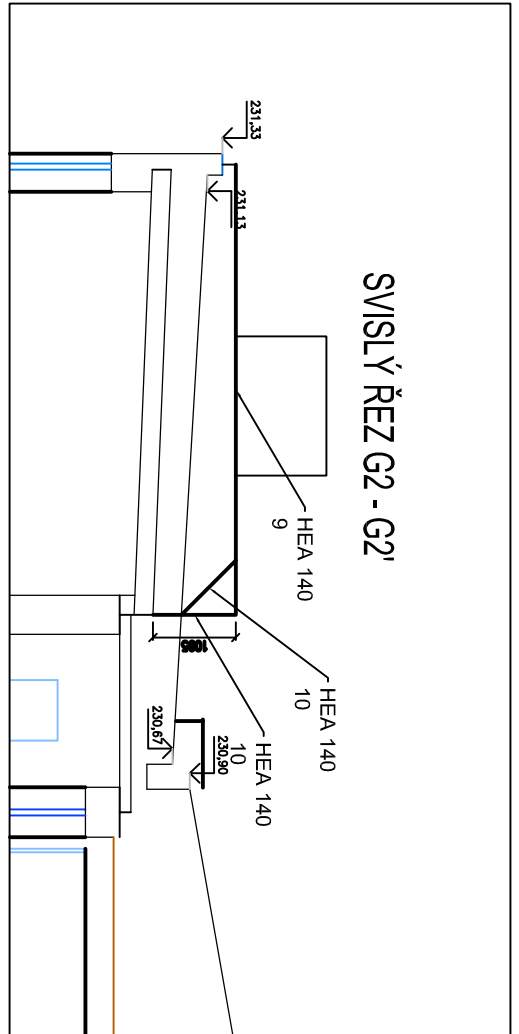
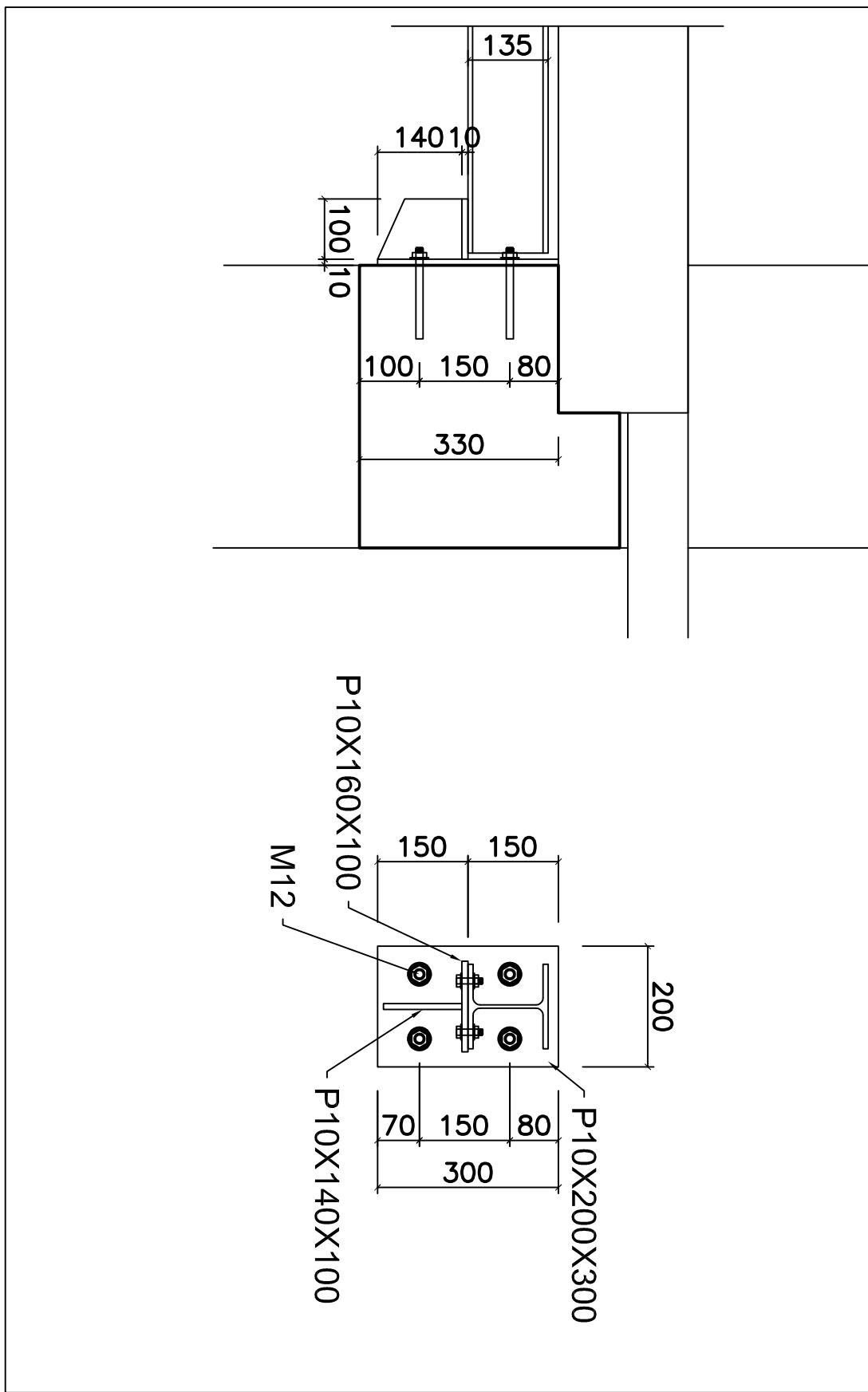
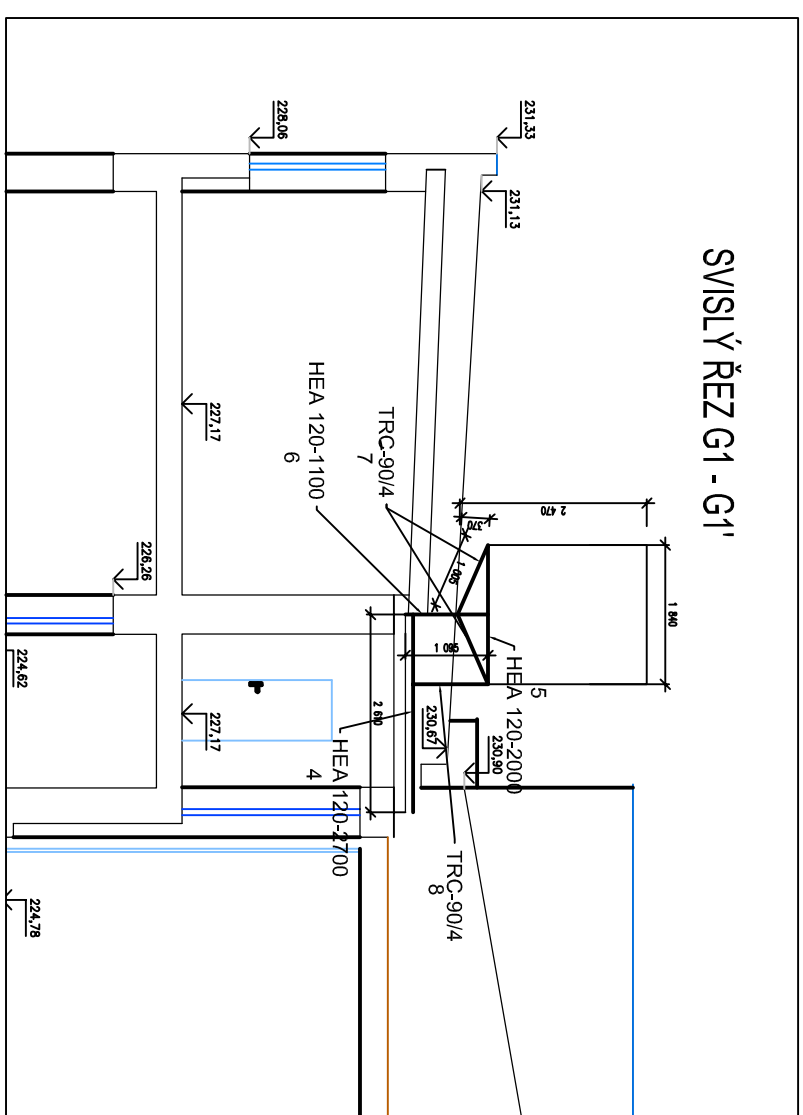
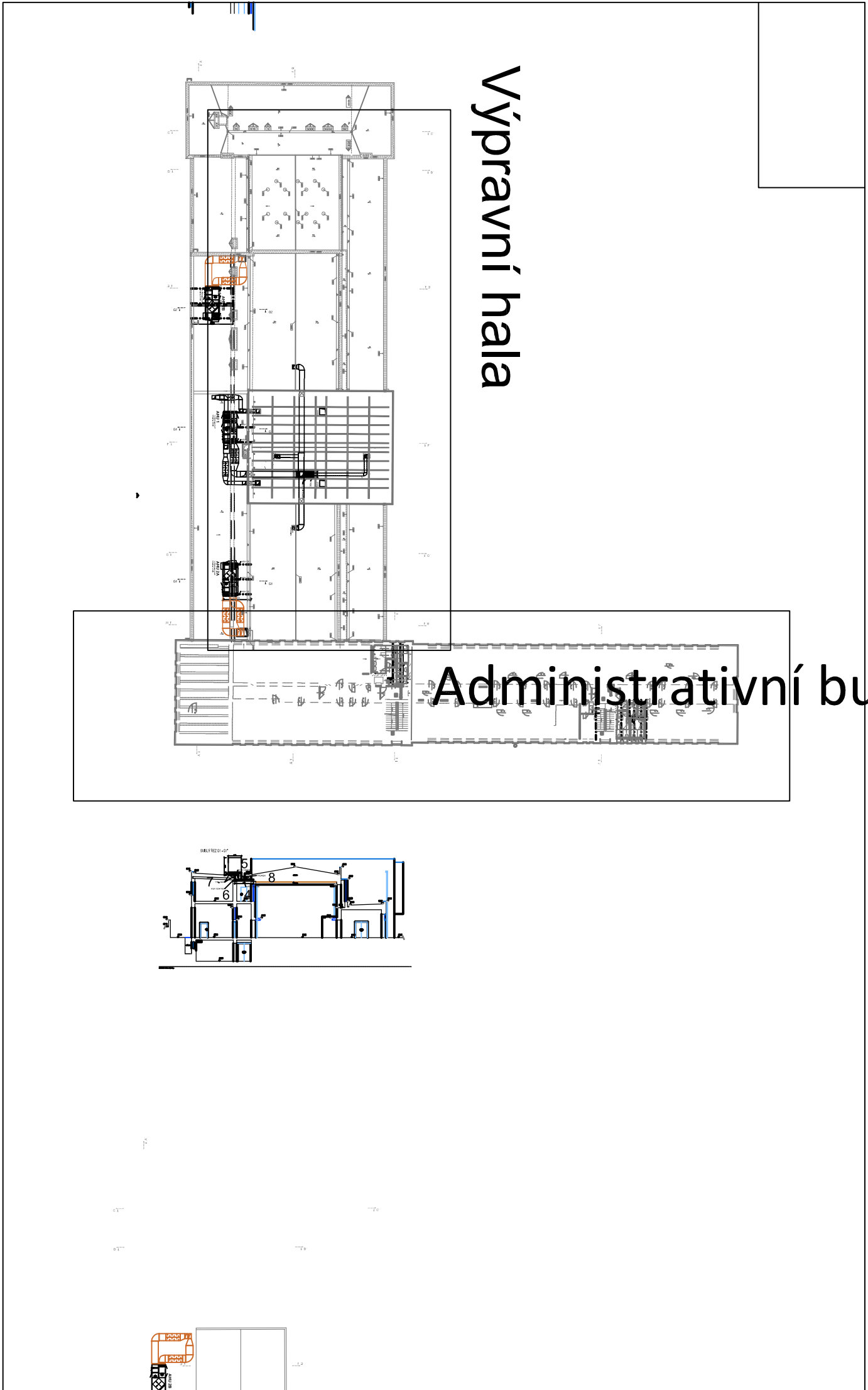
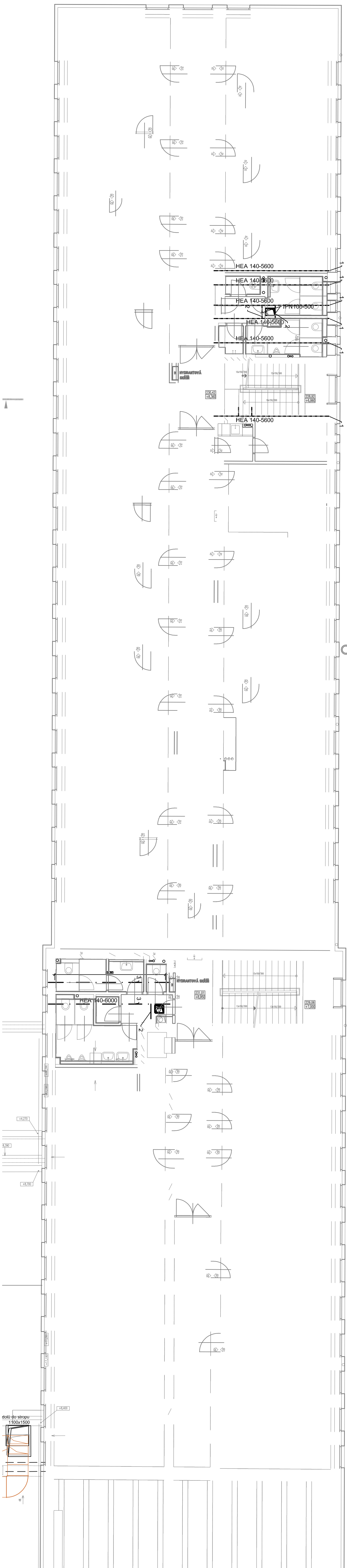
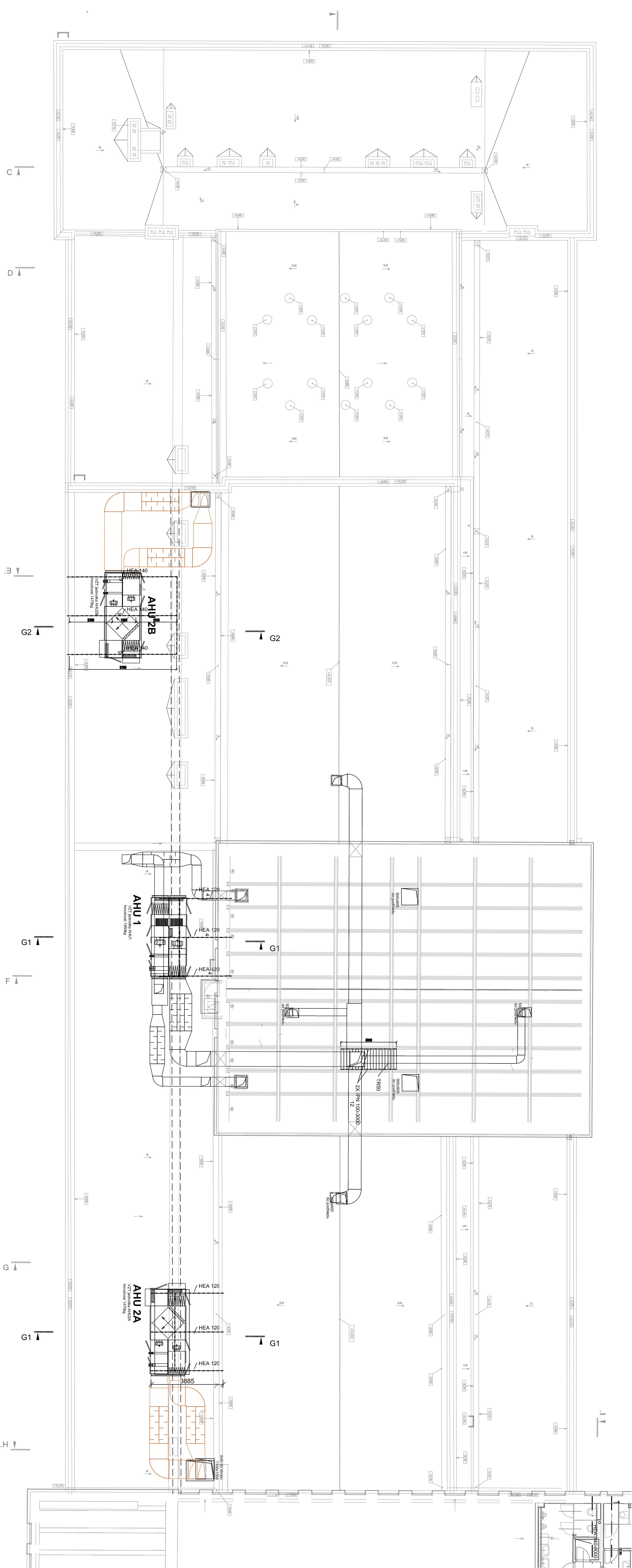


Administrativní budova



Výpravní hala



Výpravní hala

Administrativní budova

pol	rozměr	šířka	počet	hmotnost celkem m	hmotnost celkem kg
č	mm	mm	ks	kg	kg
1 HEA 140	6	26,3	3	33,6	860,08
2 HEA 100	3	8,34	3	26,02	665,51
3 HEA 120	3	11,4	12	136,8	3483,2
4 HEA 120	6	20,4	12	244,8	6219,2
5 HEA 120	6	20,4	12	244,8	6219,2
6 HEA 120	6	20,4	12	244,8	6219,2
7 HEA 120	6	20,4	12	244,8	6219,2
8 HEA 120	6	20,4	12	244,8	6219,2
9 HEA 120	6	20,4	12	244,8	6219,2
10 HEA 120	6	20,4	12	244,8	6219,2
11 HEA 120	6	20,4	12	244,8	6219,2
12 HEA 120	6	20,4	12	244,8	6219,2

OCEL S235

požadované životnosti natěrového systému – ČSN EN ISO 12944-5,  
-1S1ET  
požadované korozní agresivní prostředí – ČSN EN ISO 12944-2  
-C3

OBSAH		PRŮVODNÍ	
1. ÚVOD		2. ÚVOD	
3. ÚVOD		4. ÚVOD	
5. ÚVOD		6. ÚVOD	
7. ÚVOD		8. ÚVOD	
9. ÚVOD		10. ÚVOD	
11. ÚVOD		12. ÚVOD	
13. ÚVOD		14. ÚVOD	
15. ÚVOD		16. ÚVOD	
17. ÚVOD		18. ÚVOD	
19. ÚVOD		20. ÚVOD	
21. ÚVOD		22. ÚVOD	
23. ÚVOD		24. ÚVOD	
25. ÚVOD		26. ÚVOD	
27. ÚVOD		28. ÚVOD	
29. ÚVOD		30. ÚVOD	
31. ÚVOD		32. ÚVOD	
33. ÚVOD		34. ÚVOD	
35. ÚVOD		36. ÚVOD	
37. ÚVOD		38. ÚVOD	
39. ÚVOD		40. ÚVOD	
41. ÚVOD		42. ÚVOD	
43. ÚVOD		44. ÚVOD	
45. ÚVOD		46. ÚVOD	
47. ÚVOD		48. ÚVOD	
49. ÚVOD		50. ÚVOD	
51. ÚVOD		52. ÚVOD	
53. ÚVOD		54. ÚVOD	
55. ÚVOD		56. ÚVOD	
57. ÚVOD		58. ÚVOD	
59. ÚVOD		60. ÚVOD	
61. ÚVOD		62. ÚVOD	
63. ÚVOD		64. ÚVOD	
65. ÚVOD		66. ÚVOD	
67. ÚVOD		68. ÚVOD	
69. ÚVOD		70. ÚVOD	
71. ÚVOD		72. ÚVOD	
73. ÚVOD		74. ÚVOD	
75. ÚVOD		76. ÚVOD	
77. ÚVOD		78. ÚVOD	
79. ÚVOD		80. ÚVOD	
81. ÚVOD		82. ÚVOD	
83. ÚVOD		84. ÚVOD	
85. ÚVOD		86. ÚVOD	
87. ÚVOD		88. ÚVOD	
89. ÚVOD		90. ÚVOD	
91. ÚVOD		92. ÚVOD	
93. ÚVOD		94. ÚVOD	
95. ÚVOD		96. ÚVOD	
97. ÚVOD		98. ÚVOD	
99. ÚVOD		100. ÚVOD	